

東京海上日動が
提携する
ベルフォア社の
**早期災害
復旧支援**
BELFOR

もしも、災害が発生したら、**時間との戦い**です。
東京海上日動は、世界的な災害復旧専門会社であるベルフォア社との提携会社です。ベルフォア社はお客様の機械設備の腐食進行を抑制する応急処置「安定化処置」をご提供します。

こうならないために「**早期復旧**」が**大事!!**

機械設備の**腐食拡大防止処置**が必要です。
災害発生後の状態で放置しておく、機械設備は腐食・さびが急速に進行し、復旧不能となるケースもあります。

例えば、火災事故の場合…

火災発生! → 火災現場は煙やススを被り… → 消火後も腐食は進行。大変な事に…

さび 腐食

ベルフォア社による「安定化処置」! → 機械設備は無事。

※この商品において、罹災時にお客様が必ずベルフォアのサービスを受けられることを約定するものではありません。詳細は、代理店または東京海上日動までお問い合わせください。

海外展開支援サービス
貿易・投資促進と開発途上国研究を通じ、日本の経済・社会の更なる発展に貢献することを目指す「独立行政法人日本貿易振興機構(ジェトロ)」と協力し、ジェトロの実施する以下2つのサービスを提供いたします。

- 貿易実務オンライン講座
(受講者1名1講座ご利用いただけます)
- 海外ミニ調査サービス
(年1回ご利用いただけます)

弁護士ドットコム
東京海上日動
日本最大級の法律相談ポータルサイト
弁護士ドットコム **プレミアムサービス**
「弁護士ドットコム」が提供する「プレミアムサービス」を無料でご利用いただけます。

無料
下記のプレミアムサービス
①他の質問者の法律相談閲覧サービス
②お気に入り相談管理サービス
③カスタム検索サービス

※本サービスの内容は変更・中止となる場合があります。

インバウンドビジネス支援サービス
初めて取り組むインバウンド対応の「どうしよう?」を解決します!

多言語電話通訳サービス
無料
言語が通じないことにより、施設内で外国人の方と意思疎通ができない際にご利用いただける、**通訳専用のコールセンターをご提供します。**
対応言語 10か国語(英語、中国語、韓国語、タイ語、ポルトガル語、スペイン語、ベトナム語、ロシア語、フランス語、インドネシア語)
対応時間帯 24時間、365日 ※1契約あたり月に10回までご利用いただけます。
※ 通訳の内容につきましては東京海上日動では責任を負いかねます。あらかじめご了承のうえ本サービスをご利用ください。
※ 訪日外国人旅行者に限らず、外国人の方と言語が通じないことによって意思疎通ができない際にご利用可能です。

インバウンド情報提供サービス
無料
貴社が観光ビジネスを推進するために有効なさまざまな情報・ツールをご提供し、**訪日外国人旅行者の動向や収益力アップのためのマーケティング情報や越境EC関連情報**などをわかりやすく解説します。
主な提供コンテンツ

- ニュースレター (インバウンドの最新情報、直近のイベント予定、越境EC関連情報、付加価値を上げるためのヒント等)
- オンラインセミナー (外国人旅行者の国別動向、インバウンド対応の進め方、集客・受入態勢の強化方法等)

インバウンドコンサルティングサービス
無料
インバウンドに関するBtoB支援会社である「株式会社やまところ」と提携し、貴社の今後のインバウンド対応について、プロがアドバイスいたします(紹介先の事業者との契約にあたっては有料となります。)。
a.集客力強化支援
ターゲット国からの旅行者を集客するために有効な広告媒体のご案内や、集客効果の高い広告制作が可能な事業者のご紹介等を行います。
b.受入態勢強化支援
免税店登録のための申請方法や、外国人向けの決済システム導入を支援する企業のご紹介、またインバウンド研修のアレンジなどを行います。

ご加入方法
ご加入にあたっては「加入依頼書」および「口座振替依頼書」に必要事項をご記入・ご捺印の上、団体宛にご提出してください。

加入は毎月受付中! | **加入手続き月の翌月1日の午後4時補償開始**でご加入いただけます。

保険期間	保険料振替日	保険料払込方法
加入手続き月の翌月1日午後4時～翌年応当日午後4時まで	始期月の翌々月27日*1	毎月団体からの口座振替*2

*1 金融機関の休業日である場合はその翌営業日。通帳には「MBSカイギショ」「MBS」等と記帳されます。
*2 保険料のほかに制度維持費100円が加算されます。

取扱代理店は引受保険会社との委託契約に基づき、保険契約の締結・契約の管理業務等の代理業務を行っております。したがって、取扱代理店との間で有効に成立したご契約につきましては引受保険会社と直接契約されたものとなります。

この総合案内チラシは「超ビジネスプロテクト(事業活動包括保険)」の概要についてご紹介したものです。保険の内容の詳細は、「ビジネス総合保険制度パンフレット」「ビジネス総合保険制度重要事項説明書」またはご契約者である団体の代表者にお渡ししている「約款」をご覧ください。ご不明の点がありましたら、代理店または保険会社にお問い合わせください。

お問い合わせ先

【取扱代理店】

【引受保険会社】

東京海上日動火災保険株式会社

【担当課支社】


商工会議所 会員の皆様へ


2026年1月1日以降始期用


安心して事業を続けていくための保険


超ビジネスプロテクト


全国商工会議所のビジネス総合保険制度

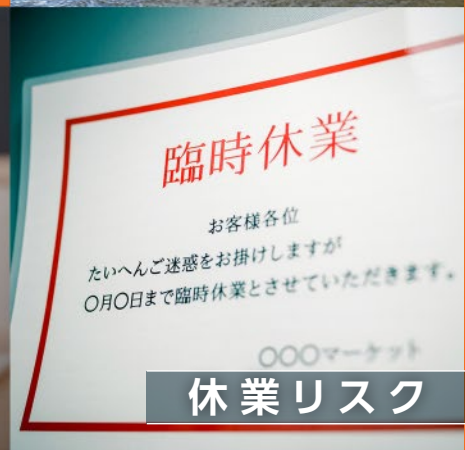
**地震のリスク**

**火災リスク**

**賠償のリスク**

**水災リスク**

**サイバー攻撃のリスク**

**休業リスク**

最大
約**33%**
割安*1

ひとつの保険で
まとめて補償

*1 すべての割引が適用される場合、最大約33%割安で加入可能となります。*2

*2 団体割引25%*3+4、条項セット割引15%*4、超Tプロ割引13%*4、自動車優良割引13%*4を適用した場合【計算式】(1-25%(団体割引))×(1-15%(条項セット割引))×(1-13%(超Tプロ割引))×(1-13%(自動車優良割引))≒0.67→最大約33%割引*5

*3 休業に関する補償、賠償責任に関する補償に適用される割引率です。工事に関する補償には10%を適用します。

*4 ご加入条件によって割引率が異なる場合や割引の適用ができない場合があります。

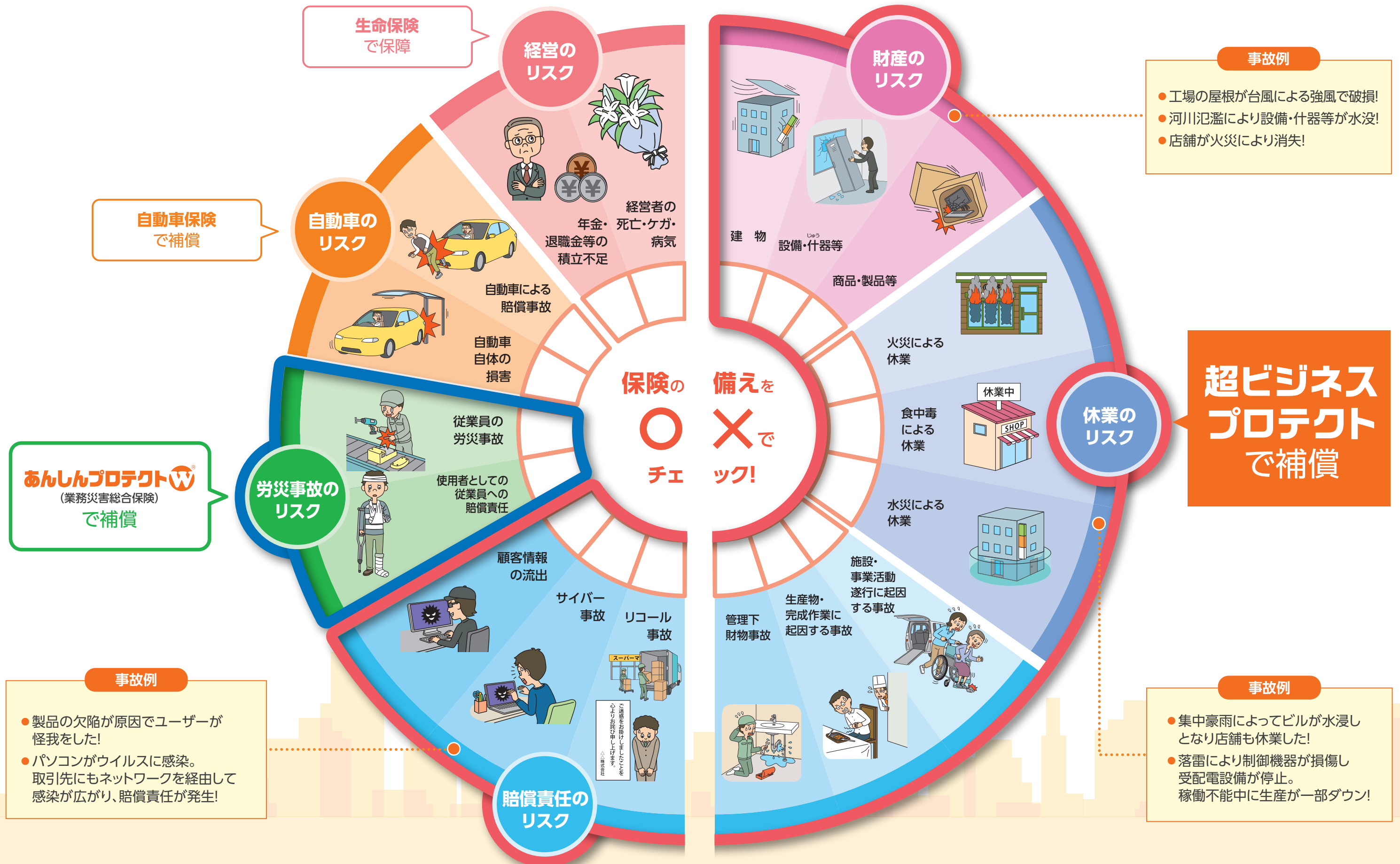
*5 この割引率は引受保険会社が保険料を算出する際に適用する値であり、割引の適用前後の保険料較差とは異なる場合があります。

日本商工会議所

引受保険会社 東京海上日動火災保険株式会社
Tokio Marine&Nichido Fire Insurance Co.,Ltd

E15-21600(1)改定202510
2025年8月作成 25T-000790

⚠ 事業活動を行う上で、様々なリスクが伴います



事業活動を取り巻く様々なリスクから皆様をお守りします

超ビジネスプロテクトによる 万が一の備えがある ことで事業の安定を取引先にアピールできます！

■超ビジネスプロテクト商品特徴

お客様のご要望に合わせたぴったりの補償を
モレやダブリなく**1つの保険**でまとめて
ご契約いただけます。

～お客様のご要望に応じた補償内容を設計～



*1 建設業の場合は、「休業に関する補償」「工事に関する補償」のどちらか一方を選択できます。「工事に関する補償」には「修理費あしん補償特約」が自動セットされます。

最大約**33%**割安に加入できます！

賠償責任 休業

※すべての割引が適用される場合、最大約33%割安で加入可能となります。*1

*1 団体割引25%*2*3、条項セット割引5%*3、超Tプロ割引3%*3、自動車優良割引3%*3を適用した場合

【計算式】 $(1 - 25\% (\text{団体割引})) \times (1 - 5\% (\text{条項セット割引})) \times (1 - 3\% (\text{超Tプロ割引})) \times (1 - 3\% (\text{自動車優良割引})) \div 0.67 \rightarrow \text{最大約33\%割引}^{\ast 4}$

*2 休業に関する補償、賠償責任に関する補償に適用される割引率です。工事に関する補償には10%を適用します。

*3 ご加入条件によって割引率が異なる場合や割引の適用ができない場合があります。

*4 この割引率は引受保険会社が保険料を算出する際に適用する値であり、割引の適用前後の保険料較差とは異なる場合があります。

サイバーリスク緊急時ホットラインサービスをご利用いただけます！

賠償責任

お客様に発生した様々なサイバーリスクに関するトラブルやインシデントについて、初期対応から専門事業者の紹介、再発防止策の策定支援など、専用の窓口でご支援・アドバイスを実施するサービスです。

日常のサイバー
トラブルからご支援



ウィルス感染等の日常のサイバートラブルに、初期アドバイスやリモートサポート等を行います。

経験豊富なサイバー
専門家がご支援



インシデント対応の専門家が、事故対応に精通した保険会社ならではの支援を行います。

多様な専門事業者
ラインナップ



多様な専門事業者の中から、トラブルの状況やお客様のニーズに応じて最適な事業者をご紹介します。

初動から再発防止
までご支援



初動対応から保険金請求、さらには再発防止策の実行に至るまでワンストップでご支援します。

保険適用外でも
サービス利用可能



仮に保険が適用されない場合でもサービス利用可能です。
(専門事業者手配の実費はお客様のご負担となります。)

※本サービスの内容は、変更・中止となる場合があります。

「地震」による**完全休業損失**も補償します。

休業 オプション



サイバー攻撃による
情報セキュリティ被害も補償します！

賠償責任 休業 ※マイナンバーの漏えいも補償対象となります。
オプション



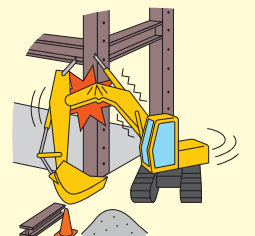
工事作業の対象物や保管中の預かりものなどの
管理下財物の損壊による賠償責任も補償します！

賠償責任 オプション



リース・レンタル品の損壊による
賠償責任も補償します。

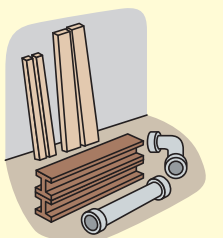
賠償責任 オプション



工事現場における
様々な財物に対する損害を補償します！

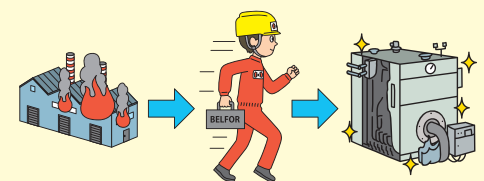
(建設業向け補償)

工事 *3 *3 休業と選択可能



早期災害復旧支援により
事業継続を後押しします！

休業 工事 財産



※詳細は裏表紙の「東京海上日動が提携するベルフォア社の早期災害復旧支援」をご参照ください。

保険料は**全額損金処理**の上、
満期時の保険料精算は不要です！

